

**Колледж туризма и прикладных технологий Санкт-Петербурга**  
**Ресурсный центр подготовки специалистов**  
**Отделение прикладных программ и цифровых технологий**

Городская научно-практическая конференция Ресурсного центра  
«Сетевое взаимодействие как фактор повышения потенциала  
и качества профессионального образования»

# «Применение информационно-коммуникационных технологий в профориентации по специальности 05.02.01 Картография»

► Лопатина Мария Геннадиевна, преподаватель  
Колледжа туризма и прикладных технологий

Санкт-Петербург  
17 апреля 2025



# Цель профориентации

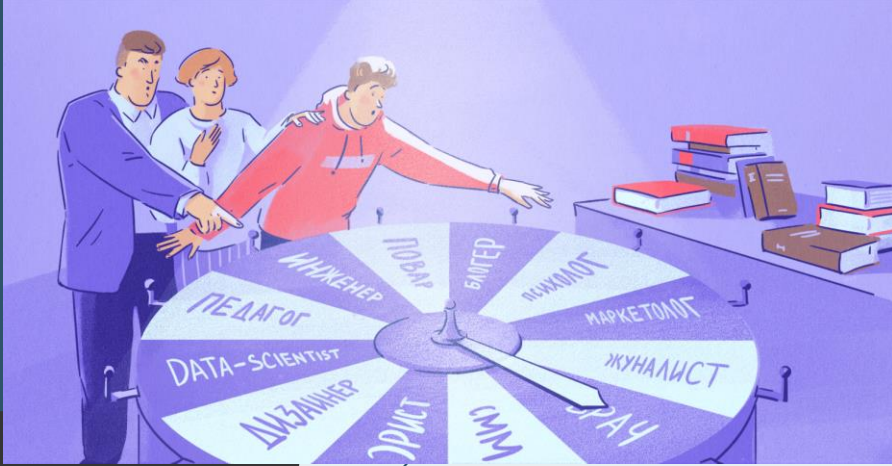
-создание благоприятных условий для свободного и осознанного освоения будущей профессии, личностной траектории образования, направления и профиля профессиональной подготовки.



# Роль практической профориентации в нашей стране приобретает особую актуальность и значимость

- Профессиональная сфера стала более дифференцированной и динамичной
- Мир профессий отражает все экономические, социальные и политические изменения в обществе
- Возрастает потребность регионов страны в определенных специалистах
- Профориентация молодежи - часть всестороннего и гармоничного развития личности

# Проблемы профориентации ШКОЛЬНИКОВ



- Нестабильные всплески интереса к профессиям и труду
- Отсутствие навыков определения своих личных предрасположенностей и способностей применительно к выбираемым профессиям
- Затруднённые определение и оценка своих перспектив развития в различных профессиях
- Гнетущая необходимость сделать выбор профессии самостоятельно и нести за него ответственность
- Увеличившиеся требования к выпускникам школ и их недостаточный уровень подготовленности к профессиональному определению

# Главный критерий эффективности профориентационной работы

- мера сбалансированности количества учащихся, поступающих на работу, на учебу в учреждения СПО и ВУЗы по профессиям, отвечающим актуальным потребностям города, района, региона и общества в целом



# Условия профессионального самоопределения современного ШКОЛЬНИКА



- информированность о специальностях, возможностях трудоустройства после получения диплома
- «трудовые пробы»: профессиональная среда, взаимодействие с представителями профессий, обращение с инструментами, материалами, оборудованием
- профессиональное сопровождение всех этапов процесса самоопределения

Дни открытых  
дверей

Выездные  
мероприятия в  
школах


Анкетирование

## Формы профориентации СТУДЕНТОВ

Дни  
профессионального  
образования

Экскурсии

Ярмарки  
профессий

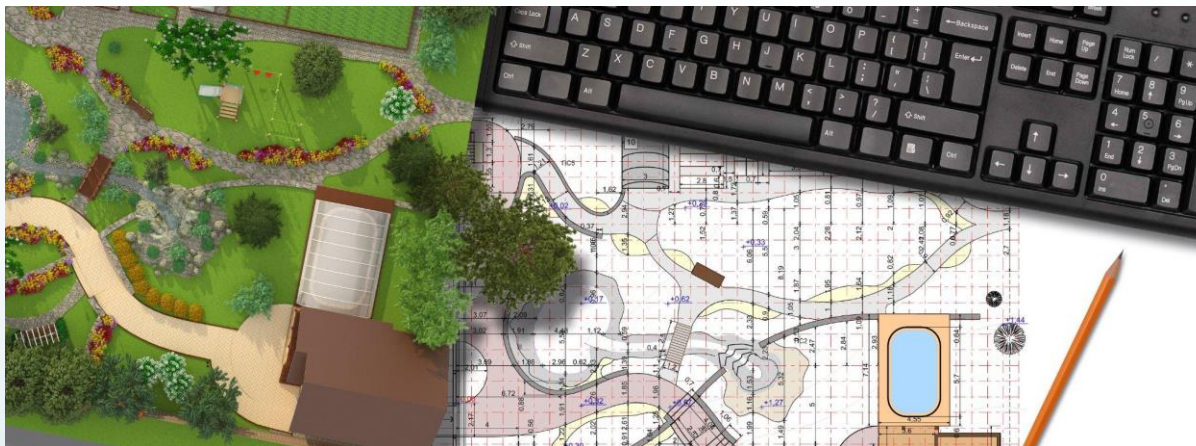


## Преимущества информационно-коммуникационных технологий в профориентации

- развитие цифровой среды оказывает большое влияние на процесс самоопределения современного человека
- способствуют своевременному и всестороннему изучению новой информации о профессиях
- снимают барьер неприятия, внутреннее сопротивление подростка
- стимулируют познавательный интерес



# Специальность 05.02.01 Картография



- С 2023 г. Колледж туризма и прикладных технологий Санкт-Петербурга проводит набор на специальность
- Картограф создает карты, представляющие географическую информацию различных типов: тематические, топографические, геологические и другие.
- Картограф должен быть хорошо знаком с геодезией, географией, геоинформационными системами (ГИС) и программами для создания карт.

# Применение ИКТ в профориентации по специальности 05.02.01 Картография

Абитуриентам важно знать:

- профессионалы в этой области активно используют современные технологии — например, глобальные системы позиционирования, геоинформационные системы (ГИС), аэрофотосъемка и другие инструменты для сбора, анализа и визуализации данных
- ГИС зародились в 1960 – 1970 годах, когда начали воплощаться идеи о применении компьютерных технологий для создания географических карт
- ГИС – это многофункциональные системы, способные в автоматическом режиме собирать, хранить, визуализировать и анализировать данные пространственно-временного характера
- С помощью ГИС создаются интерактивные карты – карты с базой данных. Такая карта не только отображает геоданные, но и содержит их атрибутивные сведения



# Создание трехмерной карты

